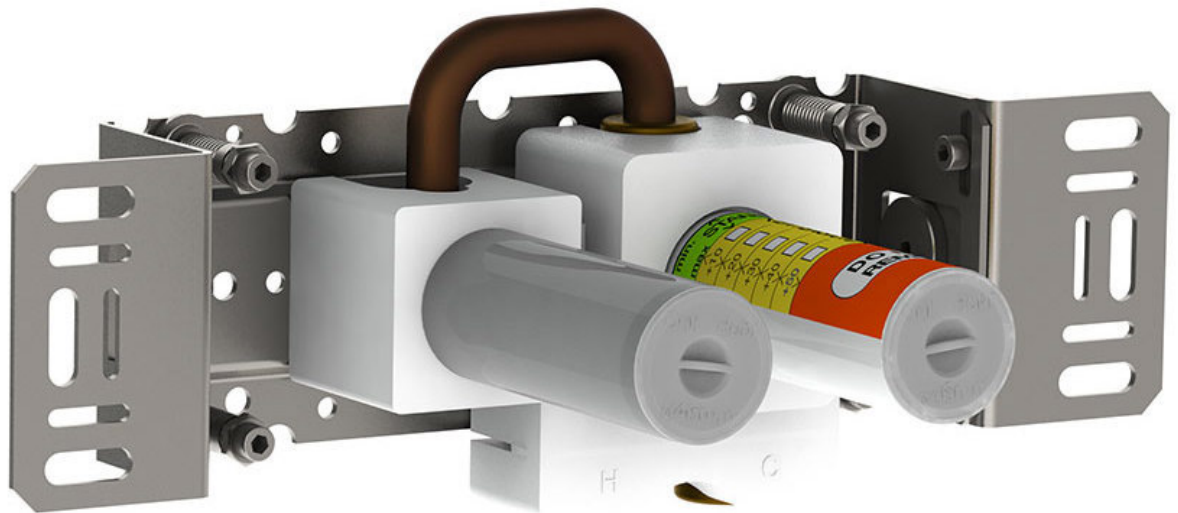


--

Datum:
Kund:
Projekt:

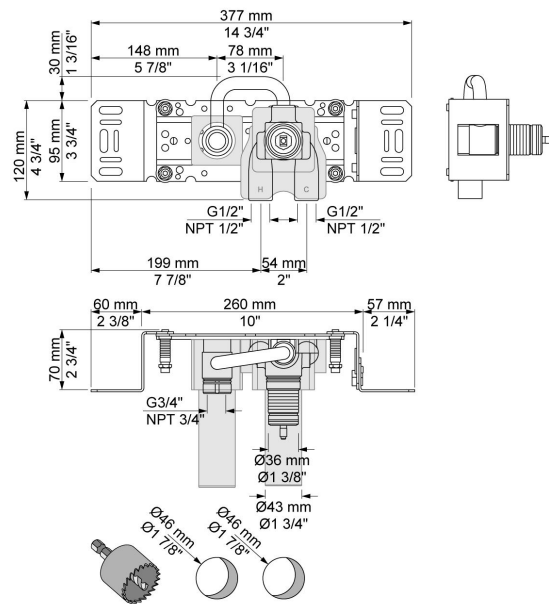


100X

Engrepps inbyggnadsblandare med fast utlopp, grepp till höger. För ½" CU-rör, pexrör eller stålrör.

Flöde

	Bar:	1,0	2,0	3,0	4,0	5,0
100X	(l/min)	10,4	14,7	18,0	20,8	23,2



Levereras i färg